

# Microsoft

## Pensioen zo inzichtelijk en duidelijk mogelijk maken



“We willen onze mensen beter inzicht geven in hun pensioensituatie, persoonlijker betrekken en hen eigen keuzes laten maken. In LifeSight vonden we een partner die pensioen heel inzichtelijk en duidelijk maakt voor onze medewerkers en een stap verder gaat op het gebied van medewerkersbetrokkenheid.” aldus Rawan Shalhoub, HR-directeur bij Microsoft Nederland.

### De situatie

Microsoft bestaat al meer dan 40 jaar en is een toonaangevend technologiebedrijf. Het is 's werelds grootste softwarebedrijf maar produceert en verkoopt ook hardware. Het bedrijf is actief op de zoekmachinemarkt, in de computerspelindustrie en het biedt mobiele telefonie- en online diensten. Microsoft helpt organisaties bij het bereiken van hun doelen; de competitie aan blijven gaan in een snel veranderende wereld en het duurzaam laten groeien van hun onderneming. Digitale transformatie gaat om het omarmen van intelligente systemen die mensen, data en processen op een andere manier bij elkaar brengen.

Microsoft wil technologie optimaal inzetten en klanten in staat stellen een moderne werkplek te creëren die aanhaakt op de veranderingen in de markt, maar die ook productiviteit verhoogt en een moderne beveiliging garandeert. Het bedrijf heeft een lange geschiedenis maar wil zichzelf constant opnieuw blijven ontwikkelen en betreft klanten en partners bij elke stap die wordt gezet.

Het bedrijf is met ruim 110.000 werknemers actief in 170 landen en is te typeren als een internationale, ambitieuze en zeer ondernemende organisatie waarin de klant centraal staat. Het nieuwe werken is allang normaal en medewerkers kunnen werken waar en wanneer ze willen.

### De aanpak

Een hele duidelijke wens was om het personeel beter tegemoet te komen door hen online mogelijkheden aan te bieden. Ook was het van belang dat de medewerkers beter inzicht zouden krijgen in hun financiële- en pensioensituatie met inachtneming van dataprivacy. En tenslotte dat zij gestimuleerd zouden worden actief bezig te gaan met hun pensioen door gebruikersgemak, toegankelijkheid in meerdere talen en een volledig digitale omgeving.

Microsoft is een aanbestedingsproces gestart om een goed beeld te krijgen van wat er in de markt beschikbaar is. Hieraan hebben zes partijen meegedaan en na zorgvuldige selectie bleek LifeSight het beste te scoren op alle punten.

LifeSight is de PPI van Willis Towers Watson en biedt een nieuwe generatie pensioenproduct die pensioen beter positioneert als waardevolle arbeidsvoorwaarde. Met een onafhankelijk organisatiemodel waarbij de beste partijen in de markt worden gecombineerd, biedt LifeSight een innovatieve pensioenoplossing.

## De verwachting

Naast de combinatie van zorgvuldig geselecteerde samenwerkingspartners in één propositie, is de communicatie richting de medewerkers belangrijk voor Microsoft. LifeSight brengt pensioen dichterbij de werknemer door een hoogwaardige en uitgebalanceerde communicatiemix. Medewerkers worden geïnformeerd over hun pensioen als onderdeel van het totale financiële plaatje. Door het gebruik van slimme techniek zoals persoonlijke alerts, worden mensen geïnformeerd over hun pensioen op belangrijke momenten in hun leven zoals bij trouwen, kinderen krijgen of verhuizen. Zo krijgen medewerkers daadwerkelijk pensioeninzicht en zijn zij op de hoogte van hun pensioensituatie en worden ze geactiveerd om zelf invloed hierop uit te oefenen.

## Het resultaat

Microsoft voert de nieuwe regeling per 1 januari 2018 in voor de ongeveer 1.000 medewerkers in Nederland. Het deelnemersportaal is het hart van de communicatie en via webinars worden deelnemers bij de hand genomen zodat zij snel de weg naar het portaal weten te vinden. Daarnaast worden er inloopspreekuren georganiseerd waar werknemers terecht kunnen met vragen.

Pensioen gaat steeds meer richting individuele regelingen en LifeSight maakt het mogelijk om eigen keuzes te maken en aan te sluiten bij deze nieuwe wereld.

## Contact

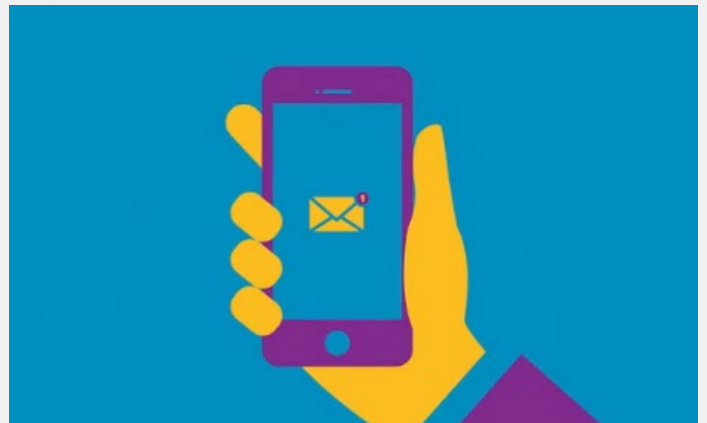
Bij vragen of voor meer informatie kunt u contact opnemen met:

**Edwin van den Oever**

+31 (0)6 51 61 53 73

**Mariel van der Veer**

+31 (0)6 34 08 19 97



Er is steeds meer vraag naar arbeidsvoorwaarden op maat en dit neemt verder toe naarmate de jongere generaties de arbeidsmarkt betreden. Daarnaast is een goed pensioen een relatief begrip dat voor elk persoon iets anders betekent. Het bieden van persoonlijk pensioeninzicht en individuele maatwerk oplossingen aan de werknemer is daarom cruciaal voor elke pensioenregeling.

Via slimme alerts via mail en de LifeSight app vertellen wij werknemers welke impact relevante momenten in hun leven hebben op hun pensioen zoals trouwen, kinderen krijgen of verhuizen. Zo zijn zij goed op de hoogte van hun pensioensituatie en kunnen zij het pensioen persoonlijk maken door het eenvoudig aanpassen van verzekeringen, premie inleg, pensioenleeftijd en beleggingen.

## Meer informatie & contact

Voor meer informatie over wat LifeSight voor uw organisatie kan betekenen, kunt u contact met ons opnemen

088 543 3500 • [lifesight.nl@lifesight.com](mailto:lifesight.nl@lifesight.com)

[www.LifeSight.nl](http://www.LifeSight.nl)